

LEVORG



SUBARU

Confidence in Motion



Gemaakt door perfectionisten.

Voor multitaskers.

Het geeft een geweldig gevoel als je de perfectie hebt bereikt. En het voelt nog beter als je op vele gebieden uitstekend presteert. Sommigen noemen dat perfectionisme, voor anderen is het alles uit het leven halen. De Levorg is ontwikkeld voor mensen die continu op zoek zijn naar het beste.



Innovatie

in stijl.

Er bestaat een punt waar design en technologie samenkomen en waar vorm en functie gelijkwaardig zijn. De Levorg heeft dit bijzondere punt weten te bereiken door praktische functionaliteit te combineren met oogstrelende vormgeving.



DESIGN

Met de zeshoekige grille, de gespierde voorzijde en de functionele luchthapper op de motorkap die de intercooler van de SUBARU BOXERMOTOR met turbo constant van verse lucht voorziet, maakt de Levorg zijn bedoelingen direct duidelijk.



VERLICHTING

De koplampen geven de auto een sportieve blik. Zoals mag worden verwacht is de lichtopbrengst van de LED-koplampen indrukwekkend.





Een overtreffende
trap in prestaties.

Een design dat zijn weerga niet kent.

Ontworpen voor de wereld waarin u leeft.

En voor alles wat
u daarin bereikt.



Mogelijkheden in overvloed.

De Levorg is ontworpen voor mensen die alles uit het leven willen halen. Daarom is de Levorg, met zijn grote bagageruimte en flexibiliteit, bij uitstek geschikt voor uw favoriete bezigheden, hobby's en sportactiviteiten.



60/40 NEERKLAPBARE ACHTERBANK

Dankzij de in twee delen (60/40) neerklapbare achterbank kunnen ook grotere of afwijkend gevormde voorwerpen zoals golftassen of ski's worden vervoerd.

BREDE OPENING VOOR BETERE TOEGANKELIJKHEID

Dankzij de achterklep kan de grote bagageruimte gemakkelijk worden in- en uitgeladen. Wanneer de achterklep volledig is geopend, heeft u een royale toegang tot de 522 liter grote bagageruimte van de Levorg.

*1 Lengte laadruimte (met vijf inzittenden)

*2 Breedte laadruimte (tussen de wielkasten)

*3 Hoogte laadruimte (direct achter de achterbank)

Uw wereld. Uw ruimte.

Beschouw het niet zozeer als een "interieur", maar als "uw persoonlijke ruimte". En net als uw kantoor, uw huis of een andere plaats waar u veel tijd doorbrengt, is het interieur van de Levorg een ruimte waar u graag wilt zijn, met zachte en steungevende materialen. Bovendien staat de hoogwaardige kwaliteit garant voor een lange levensduur. Een smaakvol en chic interieur - een weerspiegeling van uw eigen karakter.

STOELONTWERP

Het dynamische karakter van de Levorg wordt versterkt door de voorstoelen die op de juiste plekken steun geven en zo een perfecte balans bieden tussen comfort en beheersing: een garantie voor een veilige en aangename rijervaring.



D-VORMIG STUURWIEL

Er is niet voor niets zo veel aandacht aan besteed: het stuurwiel vormt de belangrijkste schakel tussen u en het onderstel van de auto. Naast het sportieve, D-vormige ontwerp ligt het stuurwiel van de Levorg dankzij zijn vorm en veel grip biedende materiaal ook bijzonder prettig in de hand.





Altijd verbonden.

Technologie is bedoeld om het leven gemakkelijker te maken. De Levorg doet dit door uw leven naadloos in de auto te integreren. Zo blijft u geëntertand, op de hoogte van het laatste nieuws en met de buitenwereld verbonden zonder dat het belangrijkste uit het oog wordt verloren: veilig uw bestemming bereiken en weer thuis komen.



SPRAAKHERKENNING*1 EN SIRI EYES FREE*2*3

Uw Levorg heeft meer handsfree-opties dan ooit tevoren, dankzij de intuïtieve spraakherkenning*1 en het geïntegreerde Siri Eyes Free*2*3. Gebruik Siri om uw compatibele Apple*3-product te koppelen aan uw Levorg. Dan kunt u handsfree telefoongesprekken voeren, muziek afspelen en uw e-mail checken. Ook zonder Siri kunt u handsfree interactie onderhouden met navigatie-, telefoon- en audiosystemen voor extra gebruiksgemak bij iedere rit.



MULTIFUNCTIONEEL DISPLAY

Dit display is zo geplaatst dat u tijdens het rijden minimaal afgeleid wordt. U kunt er verschillende soorten informatie aflezen, zodat u op de hoogte blijft van de diverse systemen in uw auto.



TOUCHSCREEN-BEDIENING

Met behulp van het touchscreen kunt u gemakkelijk uw muziek selecteren, op dezelfde manier als op uw smartphone. Koppel uw smartphone via Bluetooth®*4 of via de USB-aansluiting aan het audiosysteem en selecteer uw muziek op het touchscreen.

1. SCHAKELPADDLES

Voor een meer dynamische rijervaring kan de bestuurder overschakelen op de handmatige modus en de schakelpaddles gebruiken. Het schakelen verloopt dan voor een 6-traps Continuu Variabele Transmissie opmerkelijk snel, zodat ook een sportieve rijstijl tot de mogelijkheden behoort.



2. SI-DRIVE

SUBARU Intelligent Drive (SI-DRIVE) biedt de mogelijkheid om de karakteristieken van de motor en de transmissie aan de rijstijl en verwachtingen van de bestuurder en de rijomstandigheden aan te passen. Het systeem biedt twee verschillende standen: Intelligent en Sport. In de stand Intelligent accelereert de auto soepeler en werkt hij efficiënter, terwijl de stand Sport een intensere rijbeleving biedt doordat de auto feller op uw input reageert en volledig op prestaties is gericht.



SUBARU STARLINK*5

Met het SUBARU STARLINK*5 Infotainment System lijkt uw auto te beschikken over een eigen smartphone met apps*6 zoals Aha™, die u toegang geeft tot nieuws, het weer, podcasts, audiobooks en nog veel meer. U kunt het bedienen via het op een tablet lijkende centrale 7 inch touchscreen, de toetsen op het multifunctionele stuurwiel of spraakcommando's*1. Als u uw favoriete muziek wilt beluisteren, sluit dan uw iPhone*3, smartphone of andere muziekspeler aan via de standaard USB- of AUX-aansluiting.

*1 Spraakherkenning is alleen mogelijk in een aantal talen waaronder Nederlands en Frans.
 *2 Siri-compatibel Apple-product (iPhone, iPad, iPod touch, enz.) vereist.
 *3 Apple, iPod, Siri en iTunes zijn geregistreerde handelsmerken van Apple Inc. App Store is een servicemerk van Apple Inc.
 *4 Bluetooth is een geregistreerd handelsmerk van Bluetooth SIG, Inc. America.
 *5 De bestuurder is zelf altijd verantwoordelijk voor veilig en oplettend rijgedrag. Bedien het touchscreen niet tijdens het rijden. Aan het gebruik kunnen kosten verbonden zijn.
 *6 Een compatible smartphone en apps zijn vereist. Om de apps te kunnen laten werken is steeds de nieuwste versie vereist. Data die van de smartphone komen worden op het audioscherm getoond. Apps dienen uitsluitend te worden opgestart als de auto geparkeerd staat. Uw provider kan u kosten voor het gebruik van de apps berekenen.

SUBARU BASISTECHNOLOGIE

SUBARU BOXERMOTOR:

UITGEBALANCEERD EN ZELFVERZEKERD.

Door de horizontale configuratie van de SUBARU BOXERMOTOR staan de zuigers 180 graden uit elkaar, een bouwwijze die lager en vlakker is dan bij andere motortypes het geval is. Hierdoor heeft de motor en dus de auto als geheel een lager zwaartepunt en is hij beter in balans.

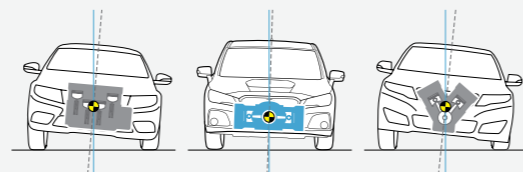


* Brandstofverbruik en CO₂-emissie: volgens EC715/2007-2015/45W.



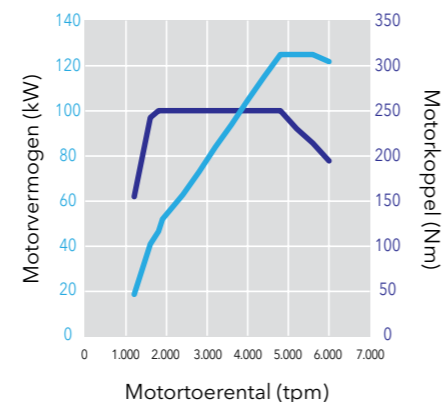
VAN NATURE IN BALANS

Anders dan bij conventionele lijn- of V-motoren zorgen de tegengesteld bewegende zuigers op natuurlijke wijze voor een trillingsvrije loop, zonder dat bijvoorbeeld balansassen, die voor extra gewicht en complexiteit zorgen, noodzakelijk zijn.



LAAG ZWAARTEPUNT

Alle zware bewegende delen in een boxermotor - de drijfstangen, zuigers, nokkenassen en klepbediening - zijn zo laag mogelijk ingebouwd. Hierdoor hebben Subaru's een beduidend lager zwaartepunt dan auto's met een lijn- of V-motor, wat enorme voordelen heeft voor de wegligging en de prestaties.



1.6 LITER DOHC DIRECTE INJECTIE TURBO SUBARU BOXER MOTOR

MAX VERMOGEN:
125 / 4.800-5.600
MAX VERMOGEN (kW / tpm)

MAX. KOPPEL:
250 / 1.800-4.800
MAX TORQUE Nm/rpm

BRANDSTOFVERBRUIK*:
6,9 l/100 km (1.6GT),
7,1 l/100 km (1.6GT-S)

CO₂-EMISSIE*:
159 g/km (1.6GT),
164 g/km (1.6GT-S)

SYMMETRICAL ALL-WHEEL DRIVE:

OP VIER PUNTEN CONTACT MET DE WEG.

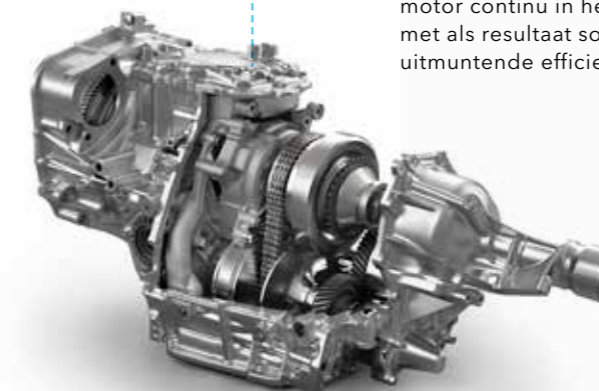
GRIP ONDER ALLE OMSTANDIGHEDEN.

Het Symmetrical All-Wheel Drive-systeem wordt niet voor niets wereldwijd gerespecteerd. Doordat het vermogen gelijkmatig over de vier wielen wordt verdeeld, heeft u de auto onder moeilijke rijomstandigheden ontspannen onder controle, terwijl andere auto's de grootste moeite hebben om vooruit te komen. De voordelen zijn overduidelijk: een betere wegligging in bochten, meer tractie onder gladde omstandigheden en snellere acceleraties. Rijden wordt zo gemakkelijker, veiliger en aangenamer.

LINEARTRONIC CVT:

OMDAT U MEER MAG VERWACHTEN VAN
EEN TRANSMISSIE.

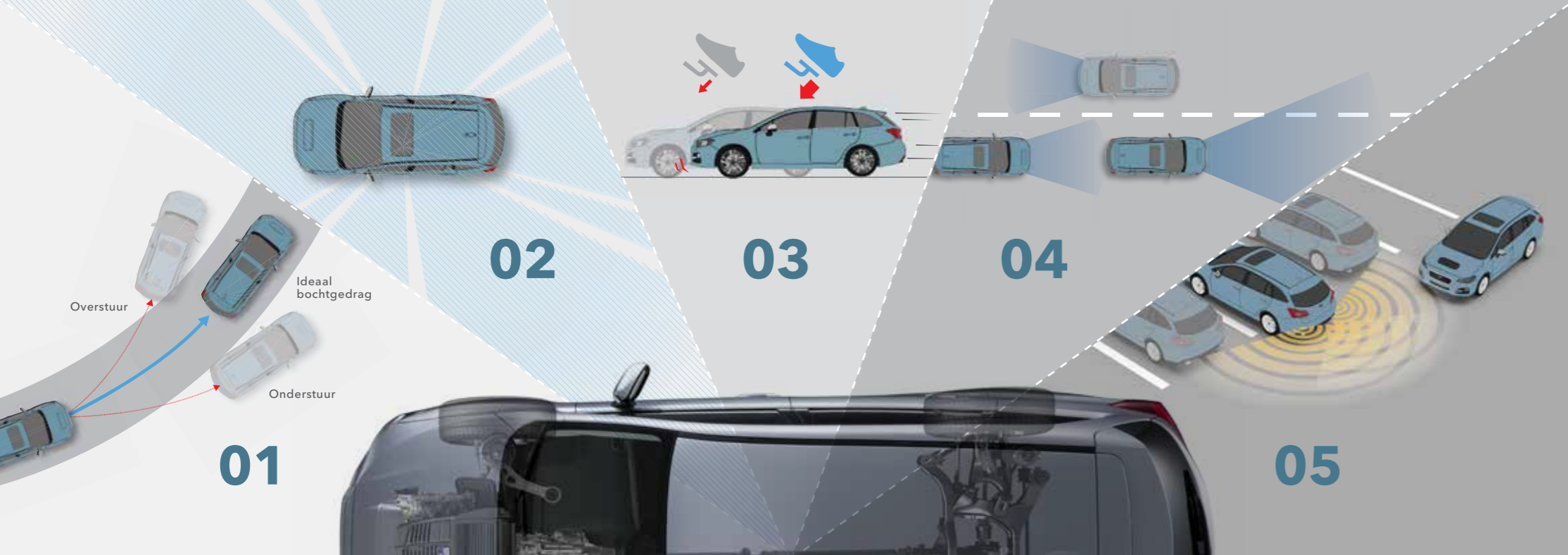
Toen Subaru een personenauto met All-Wheel Drive aan de wereld presenteerde, was dit een compleet nieuw concept. Sindsdien is het beeld van AWD-technologie bij het grote publiek ingrijpend veranderd. Ook de nieuwste Lineartronic CVT van de Levorg draagt hier zijn steentje aan bij. Deze snel reagerende en lichte transmissie, die ongekend precies en dynamisch functioneert, neemt geen genoegen met de status quo.



CONTINU AANPASSEN, CONTINU PRESTEREN.

Niet gehinderd door de vaste overbrengingsverhoudingen van een conventionele automatische transmissie gebruikt de Lineartronic Continu Variabele Transmissie van de Levorg een oneindig aantal overbrengingsverhoudingen om de motor continu in het juiste toerengebied te houden met als resultaat soepele acceleraties en een uitstekende efficiency.





01 VEHICLE DYNAMICS CONTROL SYSTEM

Het Vehicle Dynamics Control systeem houdt met behulp van een groot aantal sensoren in de gaten of de auto de door de bestuurder beoogde koers blijft volgen. Indien de auto qua stabiliteit zijn grenzen nadert, worden de koppelverdeling van de AWD, het motorvermogen en de remdruk op elk wiel aangepast om de auto op koers te houden.

02 ZICHT IN ALLE RICHTINGEN

Het belangrijkste aanrijdingvermijdende systeem in elke Subaru wordt gevormd door de bestuurder. Daarom is de Levorg zo ontworpen dat hij maximaal zicht biedt in alle richtingen, zonder dat dit ten koste gaat van de structurele integriteit en veiligheid. Beter zicht helpt de bestuurder de controle te behouden en potentiële ongevallen te zien voordat ze gebeuren.

03 REMMEN

Het remsysteem met schijfremmen rondom, standaard voorzien van lichte aluminium remklauwen op de achterwielen, staat garant voor een krachtig en progressief remgevoel. Het antiblokkeersysteem is uitgerust met Electronic Brakeforce Distribution, die de remdruk op de voor- en achterwielen aanpast aan de belading van de auto. Voor nog voorspelbaarder en gecontroleerd remmen tijdens een noodstop is de Levorg voorzien van Brake Assist en Brake Override.

04 ADVANCED SAFETY PACK: GROOTLICHTASSISTENT*1

Grootlichtassistent verbetert het zicht en de veiligheid tijdens nachtelijke ritten. Het systeem schakelt het grootlicht van de Levorg automatisch in en uit, afhankelijk van de rijomstandigheden.

05 ADVANCED SAFETY PACK: SUBARU REAR VEHICLE DETECTION (SRVD)*1

De Subaru Rear Vehicle Detection (SRVD) maakt gebruik van sensoren rondom de auto om u te waarschuwen voor voertuigen in uw dode hoek voor het veilig wisselen van rijstrook, of om u te waarschuwen voor aanrijdingsgevaar wanneer u achteruit rijdt bij kruisend verkeer.

ACTIEVE VEILIGHEID

01

02

03

04

05

10

06

09

08

07

06 BESCHERMING PASSAGIERSCOMPARTIMENT

Als het om uw veiligheid gaat, is voor Subaru alleen het beste goed genoeg. Bij de Levorg is dat niet anders. Om een optimale veiligheid te bereiken moet "out-of-the-box" worden gedacht. Zo zijn frame en chassis van de Levorg zo ontworpen dat de SUBARU BOXERMOTOR en versnellingsbak onder de auto schuiven tijdens een frontale aanrijding en niet het passagierscompartment binnendringen. Weer een voorbeeld van een voorziening die u tijdens het rijden met de Levorg een veilig gevoel geeft.

07 SRS*2 AIRBAGS

Bij een aanrijding worden de inzittenden beschermd door een groot aantal veiligheidssystemen, waaronder SRS*2 airbags voor en zij-airbags voor, SRS*2 gordijnairbags en SRS*2 knie airbags. De in hoogte verstelbare veiligheidsgordels voor houden de inzittenden stevig op hun plaats dankzij gordelspanners, terwijl spankrachtbegrenzers ervoor zorgen dat de uitgeoefende kracht op het borstgedeelte beperkt blijft. In geval van een aanrijding van achteren helpen de robuuste frames van de voorstoelen, de stevige hoofdsteunen en zaken als de energieabsorberende plaatsing van de stoelveren om de kans op een whiplash te verkleinen.

08 VERSTELBARE HOOFDSTEUNEN VOOR

De in hoogte en hellingshoek verstelbare hoofdsteunen zijn ontworpen voor passagiers met verschillende posturen en comfortvoorkeuren.

09 ANTIWHIPLASH-VOORSTOELEN

Het ontwerp van deze stoelen was er niet alleen gericht de bestuurder optimaal comfort te bieden en er voor te zorgen dat hij zich helemaal op zijn gemak voelt achter het stuur, maar ook op de kans op een whiplash te verkleinen bij bepaalde aanrijdingen.

10 RINGVORMIG VERSTEVIGINGSFRAME

Het ringvormige verstevigingsframe vormt als het ware een harnas rondom de inzittenden van de Levorg. Het is een veiligheidskooi die in het dak van de auto, de deuren, de deurstijlen en de bodem is ingebouwd. Door het gebruik van bijzonder sterke materialen en op strategische plaatsen aangebrachte versterkingen wordt de tijdens een botsing vrijkomende botsingsenergie weggeleid van de inzittenden. Ondanks dat het frame sterker is en een betere torsiestijfheid heeft, is het toch nog steeds licht.

PASSIEVE VEILIGHEID

*1 De bestuurder is altijd verantwoordelijk voor oplettend en veilig rijden en het volgen van de verkeersregels. Vertrouw niet enkel op het Advanced Safety Pack voor veilig rijden. Er zijn beperkingen aan het systeem die de werking kunnen beïnvloeden. Zie de gebruiksaanwijzing voor een volledige omschrijving van het systeem. Vraag uw dealer naar meer informatie.
*2 SRS: Supplemental Restraint System. Effectief indien gebruikt in combinatie met de veiligheidsgordels.

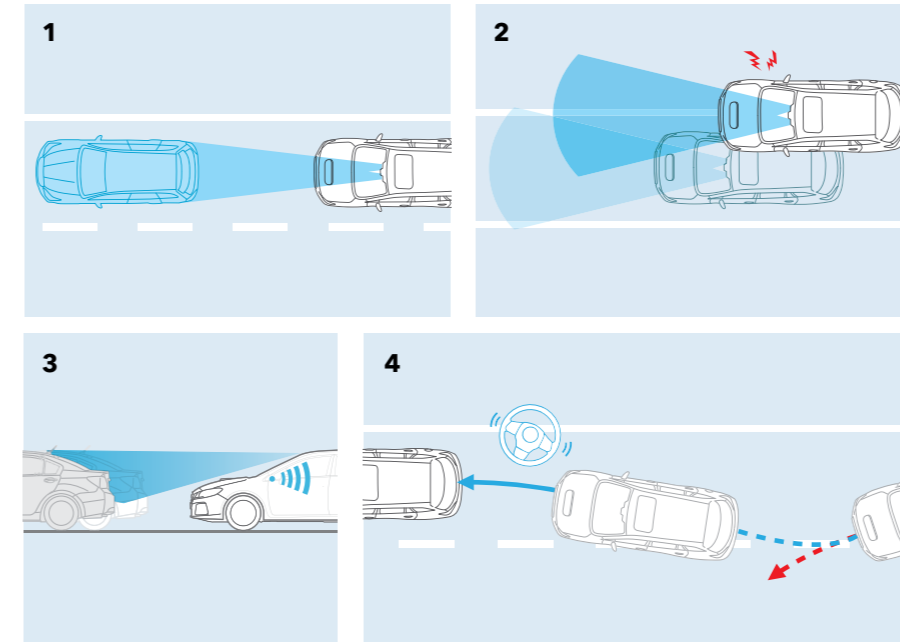


SUBARU'S UNIEKE DRIVER ASSIST TECHNOLOGY



Bij Subaru geloven we in ALLROUND VEILIGHEID en een belangrijk onderdeel daarvan is Pre-Collision Safety, waarbij alles in het werk wordt gesteld om te voorkomen dat er een ongeval gebeurt. Daarom hebben we EyeSight*¹ ontwikkeld, Subaru's baanbrekende Driving Support-systeem. Net als een tweede paar ogen op de weg vóór de auto maakt EyeSight gebruik van twee stereocamera's die driedimensionale kleurenbeelden vastleggen met een buitengewone beeldherkenning, bijna net zo goed als het menselijk oog. Door de beelden van beide camera's te gebruiken om nauwkeurig de vorm, de snelheid en de afstand te bepalen, kunnen niet alleen voertuigen worden gedetecteerd, maar ook motorfietsen, fietsen en voetgangers.*² Bij het signaleren van potentieel gevaar wordt de bestuurder gewaarschuwd en wordt er indien nodig afgeremd, om te helpen een aanrijding te voorkomen. Dankzij veiligheidsmaatregelen als deze ontlast EyeSight de bestuurder en wordt het gevoel van veiligheid in de Levorg vergroot.

DRIVER ASSIST



1. Adaptive Cruise Control

EyeSight*¹ handhaaft niet alleen de door de bestuurder ingestelde snelheid, zoals een conventionele cruise control dat doet. Als het systeem een voorligger signaleert, regelt de Adaptive Cruise Control de snelheid zodat een van tevoren ingestelde afstand tot de voorligger bewaard blijft. Het regelt de motor, de transmissie en het remsysteem om uw snelheid af te stemmen op de snelheid van het overige verkeer over een breed snelheidsbereik van ongeveer 0 tot 180 km/h. De Adaptive Cruise Control is ontworpen voor gebruik op snelwegen en vergelijkbare wegen en detecteert een voorligger en zijn remlichten. Het systeem helpt bij het regelen van de snelheid in druk verkeer op de snelweg en vergroot zo het comfort en het gebruiksgemak bij lange ritten.

3. Lead Vehicle Start Alert

Als u stilstaat en EyeSight signaleert dat de voorligger weer in beweging is gekomen, dan waarschuwt Lead Vehicle Start Alert de bestuurder actie te ondernemen door middel van een zoemer en een knipperende indicator.

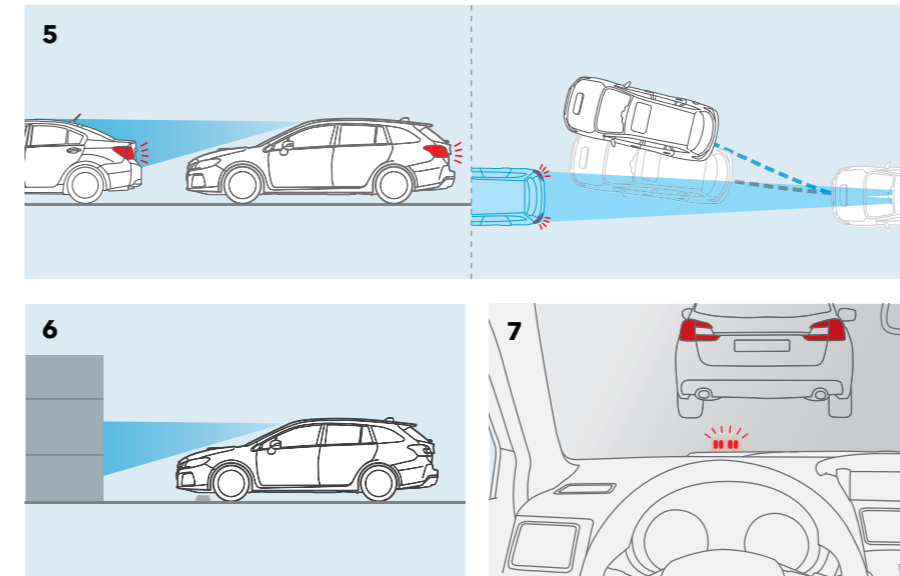
2. Lane Sway en Departure Warning

Als u vermoeid bent en slingerend over een rijstrook rijdt, dan helpt Lane Sway Warning u om alert te blijven door middel van een geluid- en lichtsignaal. Lane Sway Warning werkt bij een snelheid van ongeveer 60 km/h en hoger. Als u rijdend met een snelheid van ongeveer 50 km/h of hoger per ongeluk de rijstrookmarkering overschrijdt zonder dat u de richtingaanwijzer hebt gebruikt, dan waarschuwt Lane Departure Warning u voordat u uw rijstrook verlaat.

4. Lane Keep Assist

Terwijl u op snelwegen rijdt, houdt de rijbaanassistent door middel van stereocamera's de markeringen in de gaten en bemerkt het systeem wanneer de auto de rijbaan dreigt te verlaten. Bij snelheden van ongeveer 65 km/u of meer helpt het systeem met sturen om het ongewenst verlaten van de rijbaan te voorkomen.

ACCIDENT PREVENTION



5. Pre-collision Braking System*²

Het Pre-collision Braking System kan de bestuurder waarschuwen met een zoemer en een waarschuwingslampje in het instrumentenpaneel bij een dreigende frontale aanrijding met een voertuig of een ander obstakel. Als de bestuurder geen actie onderneemt om de aanrijding te voorkomen, dan kan het systeem het remsysteem activeren om de gevolgen van de aanrijding te beperken of, indien mogelijk, de aanrijding te voorkomen. Als de bestuurder wel actie onderneemt om de aanrijding te voorkomen, dan kan Pre-Collision Brake Assist de bestuurder daarbij helpen.

6. Pre-collision Throttle Management

Als EyeSight een obstakel signaleert voor de auto en u de transmissie in stand D zet in plaats van stand R, dan laat het Pre-collision Throttle Management System een aantal korte piepsignalen horen, knippert er een waarschuwingslampje en wordt het motorvermogen beperkt om u te helpen om een frontale aanrijding te voorkomen.

7. EyeSight Assist Monitor

Een hulpsysteem dat door middel van LED's de status van het EyeSight systeem op de voorruit projecteert om de bestuurder te waarschuwen indien nodig.

*¹ EyeSight is een hulpsysteem dat mogelijk niet onder alle omstandigheden optimaal werkt. De bestuurder is zelf altijd verantwoordelijk voor veilig en oplettend rijgedrag en naleving van de verkeersregels. De effectiviteit van het systeem is afhankelijk van vele factoren, waaronder de onderhoudsconditie van de auto, het weer en de wegomstandigheden. Raadpleeg de handleiding voor alle details over de werking van het systeem en de beperkingen van EyeSight inclusief de functies in deze brochure.

*² Het Pre-collision Braking System werkt mogelijk niet onder alle omstandigheden. Afhankelijk van het snelheidsverschil met andere objecten, de hoogte van het object en andere omstandigheden, wordt mogelijk niet voldaan aan alle voorwaarden die noodzakelijk zijn om EyeSight optimaal te laten werken.

LEVORG 1.6GT-S PREMIUM



Steel Blue
Grey Metallic

AFMETINGEN:.....	L x B x H: 4.690 x 1.780 x 1.490 mm
MOTOR:.....	Boxermotor, 4-cilinder, turbo, DOHC
CILINDERINHOUD:.....	1.600 cm ³
MAX. VERMOGEN:.....	125 kW (170 pk) / 4.800 - 5.600 tpm
MAX. KOPPEL:.....	250 Nm / 1.800 - 4.800 tpm
TRANSMISSIE:.....	Lineartronic, AWD



LEVORG 1.6GT COMFORT



Lapis Blue
Pearl

AFMETINGEN:.....	L x B x H: 4.690 x 1.780 x 1.485 mm
MOTOR:.....	Boxermotor, 4-cilinder, turbo, DOHC
CILINDERINHOUD:.....	1.600 cm ³
MAX. VERMOGEN:.....	125 kW (170 pk) / 4.800 - 5.600 tpm
MAX. KOPPEL:.....	250 Nm / 1.800 - 4.800 tpm
TRANSMISSIE:.....	Lineartronic, AWD



EXTERIEURKLEUREN



CRYSTAL WHITE PEARL



ICE SILVER METALLIC



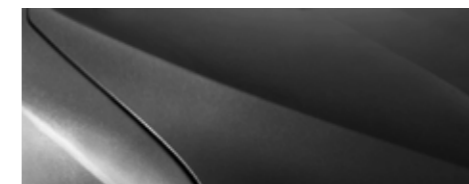
LAPIS BLUE PEARL



STEEL BLUE GREY METALLIC



PURE RED



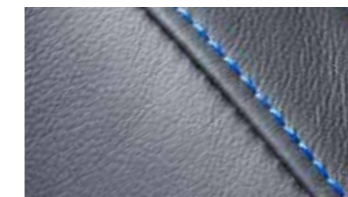
DARK GREY METALLIC



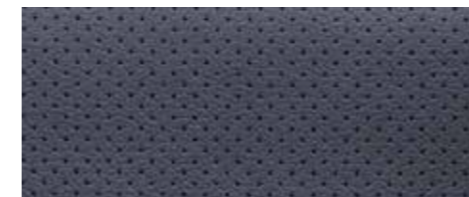
CRYSTAL BLACK SILICA

MATERIAAL STOELN

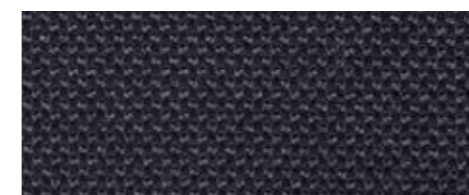
1.6GT-S PREMIUM



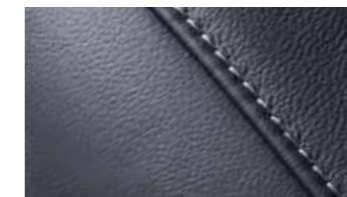
Zwart leder met blauwe stiksels



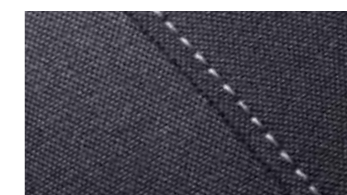
Zwarte stof met blauwe stiksels*



1.6GT COMFORT



Zwart leder met zilveren stiksels*



Zwarte stof met zilveren stiksels



* Niet leverbaar in de Benelux
De op deze kaart afgebeelde kleuren kunnen wegens technische beperkingen bij het drukken afwijken van de kleuren in werkelijkheid.



01

02

03

04

01

POP-UP KOPLAMPSPROEIERS

Pop-up hogedruksproeiers helpen de LED-koplampen schoon te houden in slechte weersomstandigheden.

02

18 INCH LICHTMETALEN VELGEN*

De leverbare 18 inch lichtmetalen velgen geven de Levorg een nog fraaier uiterlijk en zorgen voor nog meer grip.

03

KEYLESS ACCESS MET PUSH BUTTON START

Wanneer u de afstandsbediening bij u draagt kunt u de voordeuren of de achterklep vergrendelen of ontgrendelen door eenvoudig de handgreep vast te pakken en kunt u de motor starten met een druk op de knop. Zelfs zonder de sleutel kunt u met een 5-cijferige pincode de auto ontgrendelen.

04

ELEKTRISCH BEDIENBAAR SCHUIF-/KANTELDAK*

Het grote glazen schuifdak, voorzien van een handmatig te bedienen zonnenscherm, biedt een panoramisch zicht en geeft extra verkoeling aan de inzittenden.



05

06

07

05

LED-ACHTERLICHTEN

De LED-achterlichten van de Levorg, bestaande uit LED-parkeer- en remlichten, mistachterlichten, richtingaanwijzers en achteruitrijlichten, zijn zowel fraai als effectief.

06

DUBBELE UITLAAT

De twee uitlaatpijpen, één aan elke kant van het zwart gespotten onderste deel van de achterbumper, laten geen twijfel bestaan over het sportieve karakter van de Levorg.

07

IN HOOGTE EN DIEPTE VERSTELBAAR STUURWIEL

Start uw rijervaring met het in hoogte en diepte verstelbare stuurwiel dat in bijna elke gewenste stand in te stellen is.

08

DUAL-ZONE AUTOMATISCHE AIRCONDITIONING

Met deze voorziening kunt u de temperatuur in het inzittendencompartiment regelen. Bestuurder en voorste passagier kunnen onafhankelijk van elkaar de gewenste temperatuur kiezen.



08

10

11

12

09

ACHTERUITRIJCAMERA

De achteruitrijcamera verbetert uw zicht bij het achteruitrijden waarbij de weergegeven rijlijnen u helpen om de koers van de auto en de afstand tot andere voorwerpen in te schatten.

10

STOELVERWARMING

Voor koude dagen zijn zowel de bestuurders- als de voorpassagiersstoel van de Levorg voorzien van instelbare stoelverwarming.

11

USB-VOEDINGSAANSLUITING (VOOR EN ACHTER)

Houd uw elektronische apparaten volledig opgeladen en klaar voor gebruik met de gemakkelijk bereikbare USB-voedingsaansluitingen voor de voor- en achterinzittenden.

12

ARMSTEUN ACHTER MET BEKERHOUDER

Geniet achterin van hetzelfde comfort als de voorpassagiers met deze uitklapbare armsteun.

* Standaard op Premium uitvoering.

LEVORG ACCESSOIRES

MAAK UW RIT NOG INDIVIDUELER.

Hoewel elke Levorg al bijzonder compleet is uitgerust, vormt het accessoiresprogramma van Subaru de perfecte manier om uw Subaru aan uw wensen aan te passen. Of het nu gaat om extra comfort, extra functionaliteiten of een individuelere uitstraling van uw Levorg, alle Subaru accessoires worden gekenmerkt door dezelfde hoge kwaliteit als de auto zelf. Voor meer informatie kunt u de brochure met leverbare accessoires opvragen of u tot de dichtstbijzijnde Subaru-dealer wenden.



STI Vooronderspoiler



STI Zijspoilerset



STI Achterspoiler



Achterklepverlichting



Afneembare trekhaak



Achterbumper beschermplaat kunststof



Mattenset premium



Kofferbakmat laag



SUBARU DIGITAL EXPERIENCE



SUBARU INTERACTIVE EXPERIENCE

Om u te helpen bij uw kennismaking met Subaru bieden we verschillende digitale materialen aan met een breed aanbod aan opwindende, interactieve content, zoals 360 graden-aanzichten en video's.

eBrochure

Maak kennis met de dynamische Subaru eBrochure voor meer details inclusief video's, foto's en meer.

subaru-global.com/ebrochure



SUBARU
Confidence in Motion

Web Homepage

Bezoek onze homepage voor alle informatie en al het nieuws over Subaru en onze modellen.

subaru.nl
subaru.be



YouTube

Meld u aan bij ons kanaal om de nieuwste video's te zien en om mee te praten over Subaru.

youtube.com/user/SUBARUBENELUX



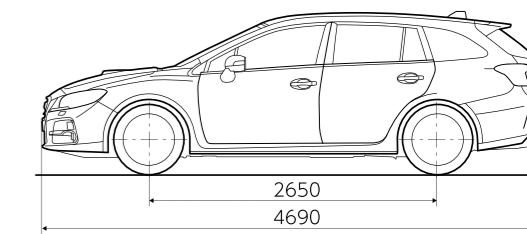
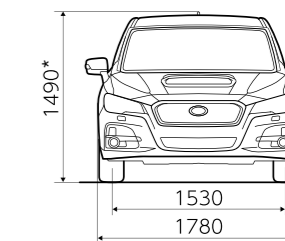
Facebook

Blijf in contact met onze veelzijdige Subaru community en wees als eerste op de hoogte van het laatste nieuws van Subaru.

facebook.com/SUBARUNEDERLAND
facebook.com/SUBARUBELGIUM

AFMETINGEN

LEVORG



* De 1.6GT Comfort heeft een hoogte van 1.485mm.

Afmetingen zijn vastgelegd met behulp van standaard meetprocedures van Fuji Heavy Industries Ltd.

Fuji Heavy Industries Ltd. behoudt zich het recht voor om specificaties en uitrustingsdetails te wijzigen zonder voorafgaande kennisgeving. Specificaties, uitrustingsdetails, leverbare kleuren en accessoires kunnen variëren per land. Informeer bij de dichtstbijzijnde dealer naar de leverbare uitvoeringen in uw land. Milieu informatie voor België: KB van 19/03/2004. Brandstofverbruik en CO₂-emissie volgens EC715/2007-2015/45W. - www.subaru.be



FUJI HEAVY INDUSTRIES LTD.

subaru-global.com

Printed in Belgium (17GTWNLNL-01)

SUBARU BENELUX
Vestiging Nederland:
info@subaru.nl
www.subaru.nl

Vestiging België:
info@subaru.be
www.subaru.be

